



**LE RÉSEAU DE CRÉATION  
ET D'ACCOMPAGNEMENT PÉDAGOGIQUES**

**Ce document a été mis en ligne par le Réseau Canopé  
pour la Base Nationale des Sujets d'Examens de l'enseignement professionnel.**

**Ce fichier numérique ne peut être reproduit, représenté, adapté ou traduit sans autorisation.**

# BREVET DES MÉTIERS D'ART ART DU BIJOU ET DU JOYAU

**Session 2017**

**Option : TOUTES OPTIONS**

## **E1 – ÉPREUVE PROFESSIONNELLE ET TECHNOLOGIQUE**

Durée : 32 heures

Coefficient : 8

### **Première partie**

#### **Étude du produit**

Durée : 8 heures

Coefficient : 2

- 1- Réalisation d'un dessin gouaché
- 2- Réalisation d'un dessin technique
- 3- Réalisation d'une maquette

Durée : 2 heures

Durée : 2 heures

Durée : 4 heures

Le sujet se compose de 13 pages, numérotées de 1/13 à 13/13.

Dès que le sujet vous est remis, assurez-vous qu'il est complet.

Brevet des métiers d'art : art du bijou et du joyau		SESSION 2017
E.1 – Épreuve professionnelle et technologique	Durée totale : 32 h 00	Coefficient : 8
SUJET 1 <sup>ère</sup> partie : étude du produit	Durée : 8 h 00	Page 1/13

## Réalisation d'un dessin gouaché

### SUJET : LA GREFFE

L'idée de greffe n'est pas l'apanage de la médecine et de la botanique. Elle est présente également dans l'histoire des arts et la mythologie. La greffe est sujet d'imagination depuis des millénaires. La création contemporaine n'est pas avare de propositions nouvelles.

#### Définitions de la greffe

Greffer : *insérer quelque chose sur ou à quelque chose, l'y ajouter, l'y introduire.*

- expression d'un imaginaire : *séduction, étrangeté, protection...*
- une mise en relation : *la continuité (prothèse), la prolongation, la confusion (seconde peau), la rupture (corps étranger, parasite), l'excroissance, l'assemblage, le carambolage, etc.*

#### Réalisation d'un empierrage sur bague

En vous inspirant des documents de la planche A, il vous est demandé de rechercher une composition empierrée exprimant votre vision de la greffe sur le dessus de la bague (plaque 1) et son profil (plaque 2), page 4 et 5 sur 13.

#### **Consignes**

vous devez positionner dans votre composition

- o 5 calibrés minimum (3 x 3 mm)
- o l'empierrement en quinconce (minimum 10 pierres)
- o 1 pierre taillée ovale

Bibliographie documents :

- 1) Vortex par 1024 Architecture
- 2) Alexander Mc Queen, saison hiver
- 3) Viminibidi, par Giulia Cavazzani
- 4) Bague année 50
- 6) Francesco Ar dini, céramique gris clair
- 7) Chaise en bois

Brevet des métiers d'art : art du bijou et du joyau		SESSION 2017
E.1 – Épreuve professionnelle et technologique	Durée totale : 32 h 00	Coefficient : 8
SUJET 1 <sup>ère</sup> partie : étude du produit	Durée : 8 h 00	Page 2/13

# Document ressources – PLANCHE A



1

LA GREFFE SOUS TOUS SES ASPECTS

Envahissement, accumulation



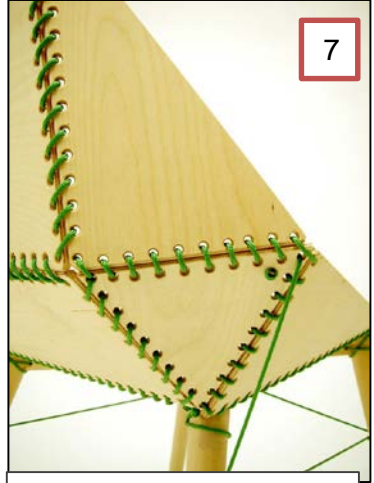
3

Grefe d'une forme sur une autre



2

Accumulation, protubérances



7

Assemblage Liaison ligature



4

Incrustation, interpénétration



5

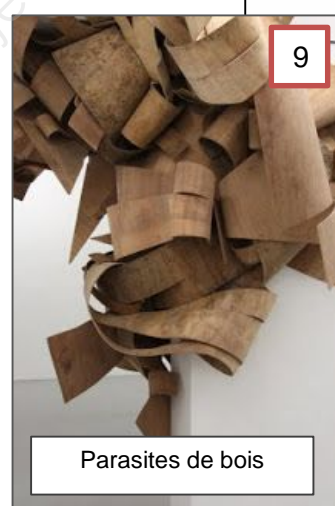


6



8

Grefe diamant brut



9

Parasites de bois



10

Seconde peau alvéolaire

Brevet des métiers d'art : art du bijou et du joyau		SESSION 2017
E.1 – Épreuve professionnelle et technologique	Durée totale : 32 h 00	Coefficient : 8
SUJET 1 <sup>ère</sup> partie : étude du produit	Durée : 8 h 00	Page 3/13

# Réalisation d'un dessin gouaché

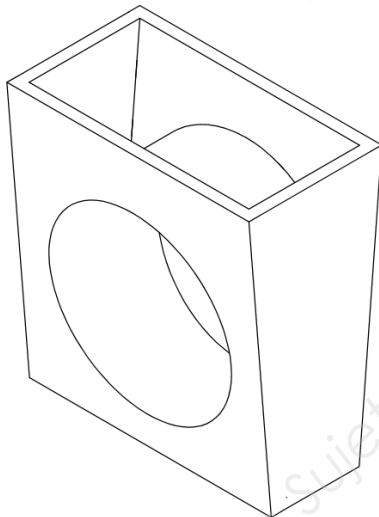
## 1- RECHERCHE GRAPHIQUE

### Recherche d'une composition empierrée répondant au thème de la greffe

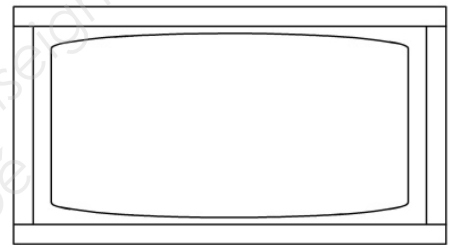
Respecter les consignes :

- Vous recherchez une composition répondant aux principes de la greffe (protection, rajout, introduction, continuité, incrustation, liaison, enveloppe) selon les concepts d'étrangeté, de corps étranger, de parasitage, d'excroissance, etc.
- Vous proposez sur les deux modèles dans le cadre A votre proposition au crayon.
- Votre composition graphique (crayon HB,2B) doit être lisible afin d'être décalquée pour l'étude gouachée.
- Vous reportez vos deux propositions par calque sur Canson.

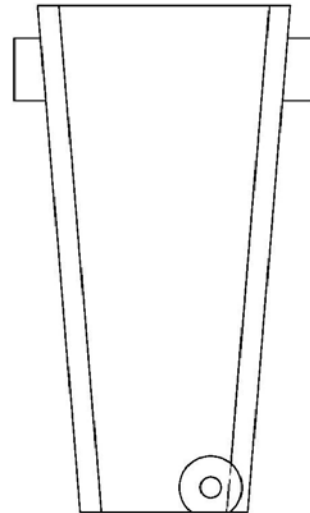
Modèle de la bague à empierrer :



**CADRE A**



RECHERCHE DE LA COMPOSITION  
EMPIERRÉE SUR **PLAQUE DU DESSUS**  
(**PLAQUE 1**)



LA COMPOSITION EMPIERRÉE  
VUE DE PROFIL (**PLAQUE 2**)

Numéro des documents choisis sur la  
planche ressources A qui vous a permis de  
réaliser votre composition empierrée :

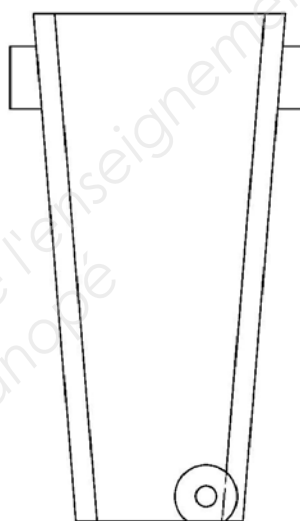
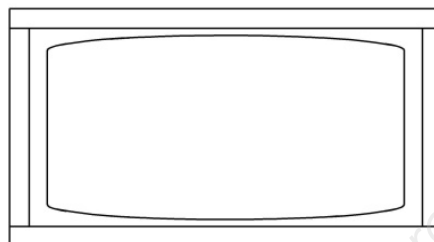
Brevet des métiers d'art : art du bijou et du joyau		SESSION 2017
E.1 – Épreuve professionnelle et technologique	Durée totale : 32 h 00	Coefficient : 8
SUJET 1 <sup>ère</sup> partie : étude du produit	Durée : 8 h 00	Page 4/13

## Réalisation d'un dessin gouaché

GOUACHE DE LA COMPOSITION EMPIERRÉE  
VUE DE PROFIL ET DU DESSUS

Numéro des documents choisis sur la planche ressources A qui vous a permis de réaliser votre composition empierrée :

Préciser le choix des couleurs des pierres retenues pour le gouaché :

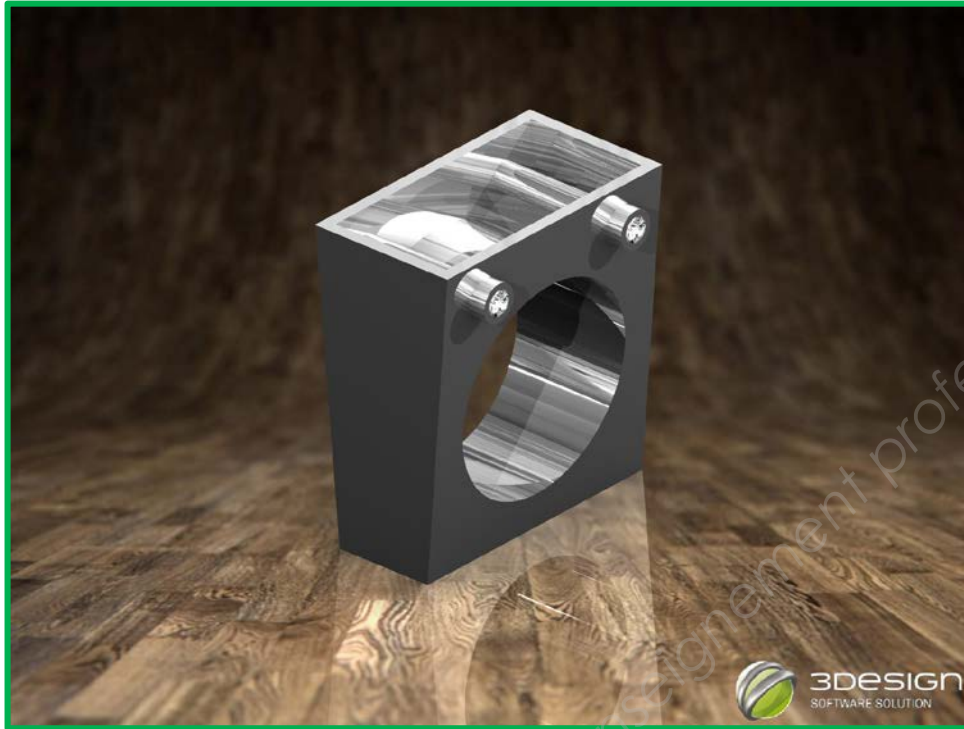


### CRITÈRES D'ÉVALUATION :

- respect des consignes
- qualité de la composition
- qualité du gouaché des pierres taillées (volume, taille, couleurs, transparence)
  - calibrés
  - brillants
  - pierre ovale
  - rendu du métal

Brevet des métiers d'art : art du bijou et du joyau		SESSION 2017
E.1 – Épreuve professionnelle et technologique	Durée totale : 32 h 00	Coefficient : 8
SUJET 1 <sup>ère</sup> partie : étude du produit	Durée : 8 h 00	Page 5/13

## Réalisation d'un dessin technique



En vue de la réalisation de cette bague, votre chef d'atelier vous demande de représenter sur la feuille 10 sur 13 à l'échelle : 3 : 1,

- la section A-A de la vue de dessus,
- montrer la position d'ouverture de la partie rep.: 2 sachant que l'angle maximum est de 70°.

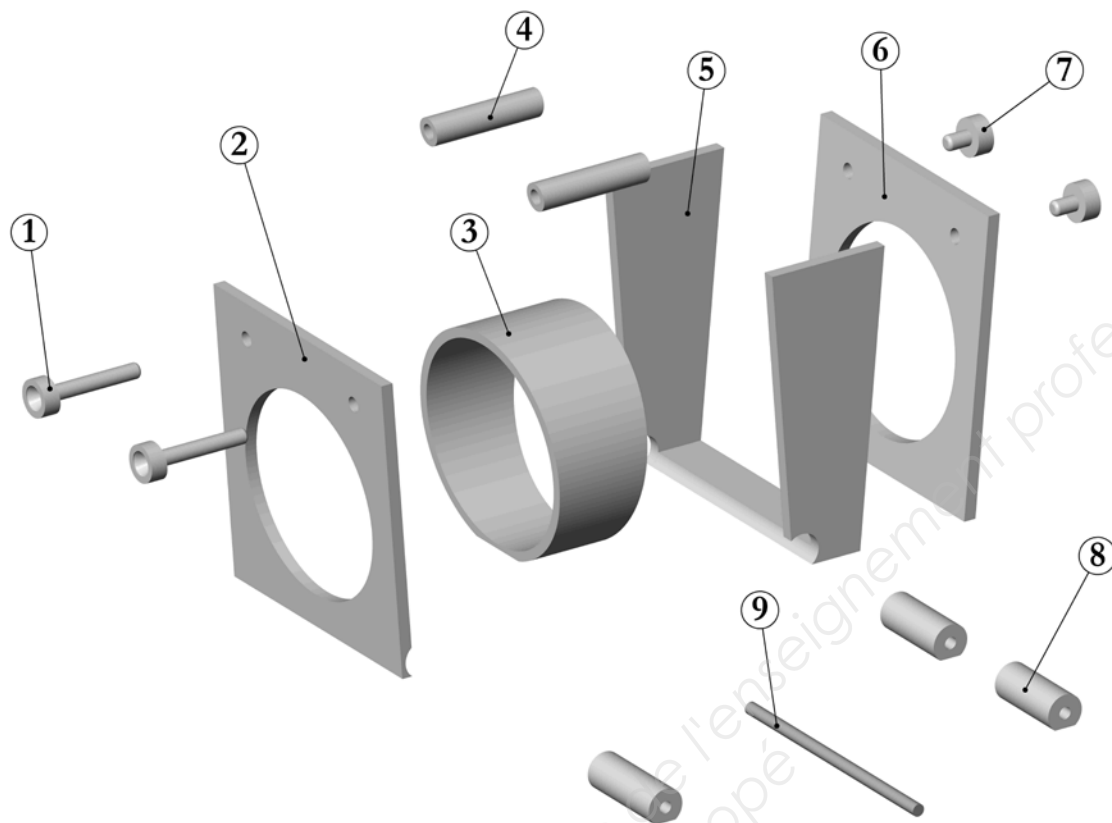
Il vous demande aussi de représenter les principales cotations qui vous aideront lors de sa réalisation.

### CRITÈRES D'ÉVALUATION :

- respect du dessin
- section A-A
- position d'ouverture
- cotations
- propreté

Brevet des métiers d'art : art du bijou et du joyau		SESSION 2017
E.1 – Épreuve professionnelle et technologique	Durée totale : 32 h 00	Coefficient : 8
SUJET 1 <sup>ère</sup> partie : étude du produit	Durée : 8 h 00	Page 6/13

## Réalisation d'un dessin technique

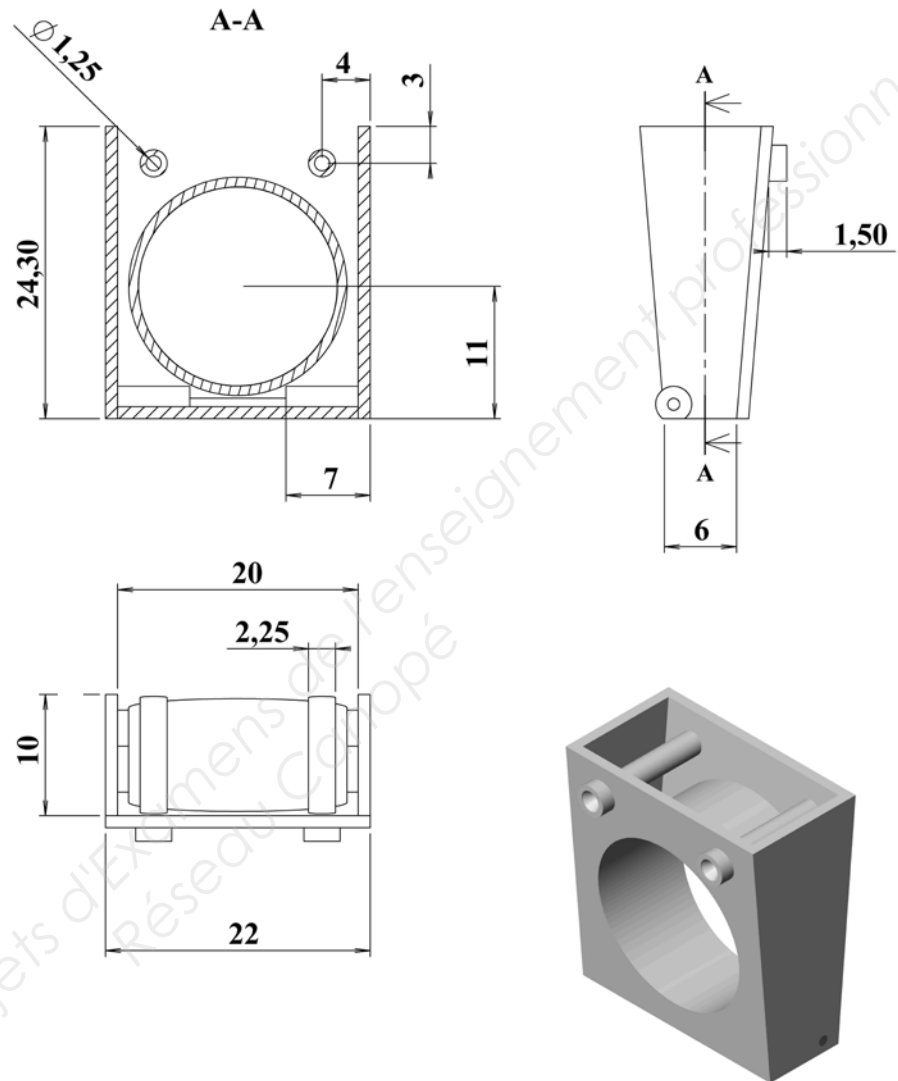


9	1	Goupille	Ø 1 mm	Ag ou Maille chort
8	3	Charnière	Ø 3 mm	Ag ou Maille chort
7	2	Embout partie fixe	Ø fil : 1,2 mm	Ag ou Maille chort
6	1	Partie fixe	Ep.: 1 mm	Ag ou Maille chort
5	1	Coté	Ep.: 1 mm	Ag ou Maille chort
4	2	Tube	Ø 2,2 mm	Ag ou Maille chort
3	1	Douille	Ep.: 0,8 mm	Ag ou Maille chort
2	1	Partie mobile	Ep.: 1 mm	Ag ou Maille chort
1	2	Embout partie mobile	Ø fil : 1,2 mm	Ag ou Maille chort
Rep.	Nb	Désignation	Observations	Matière

Brevet des métiers d'art : art du bijou et du joyau		SESSION 2017	
E.1 – Épreuve professionnelle et technologique		Durée totale : 32 h 00	Coefficient : 8
SUJET 1 <sup>ère</sup> partie : étude du produit		Durée : 8 h 00	Page 7/13

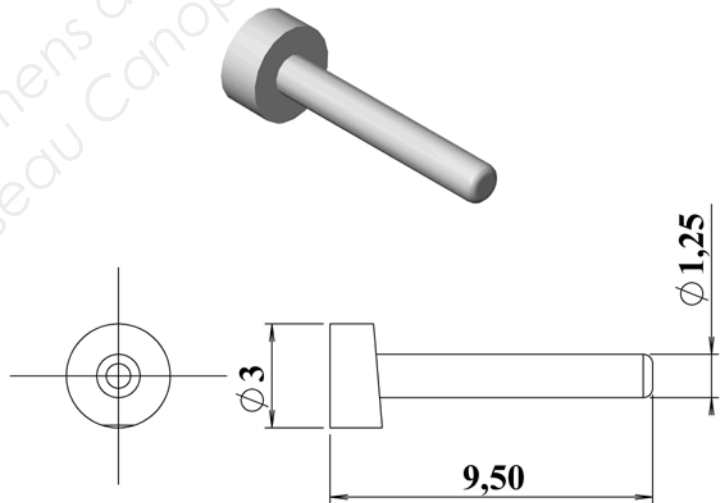
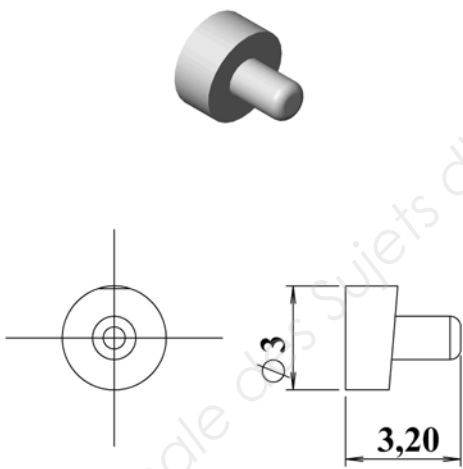
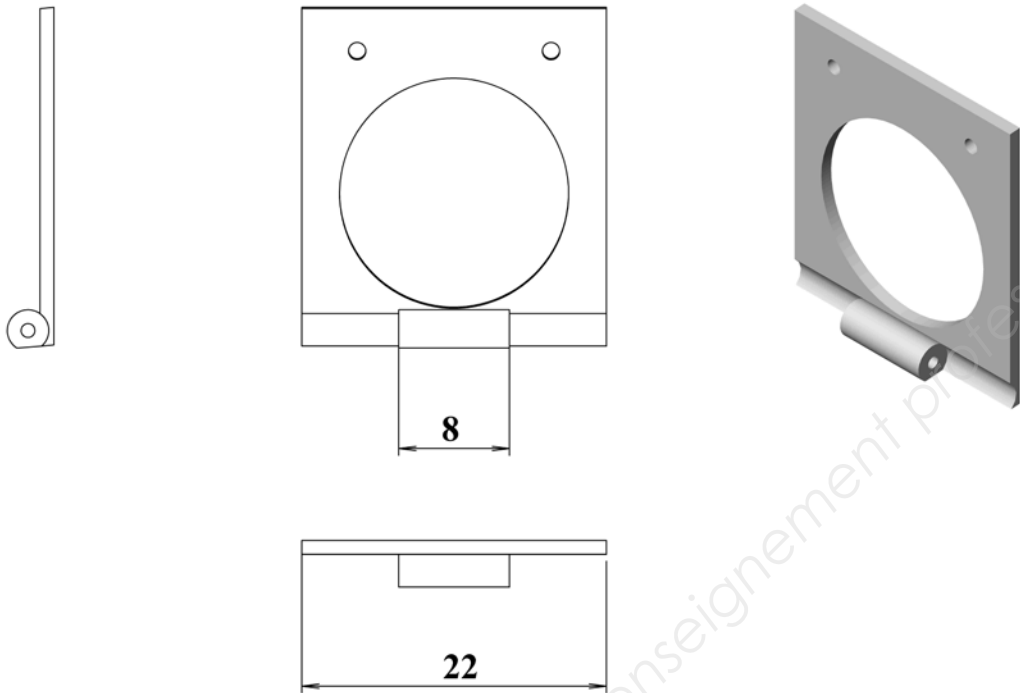


# Réalisation d'un dessin technique



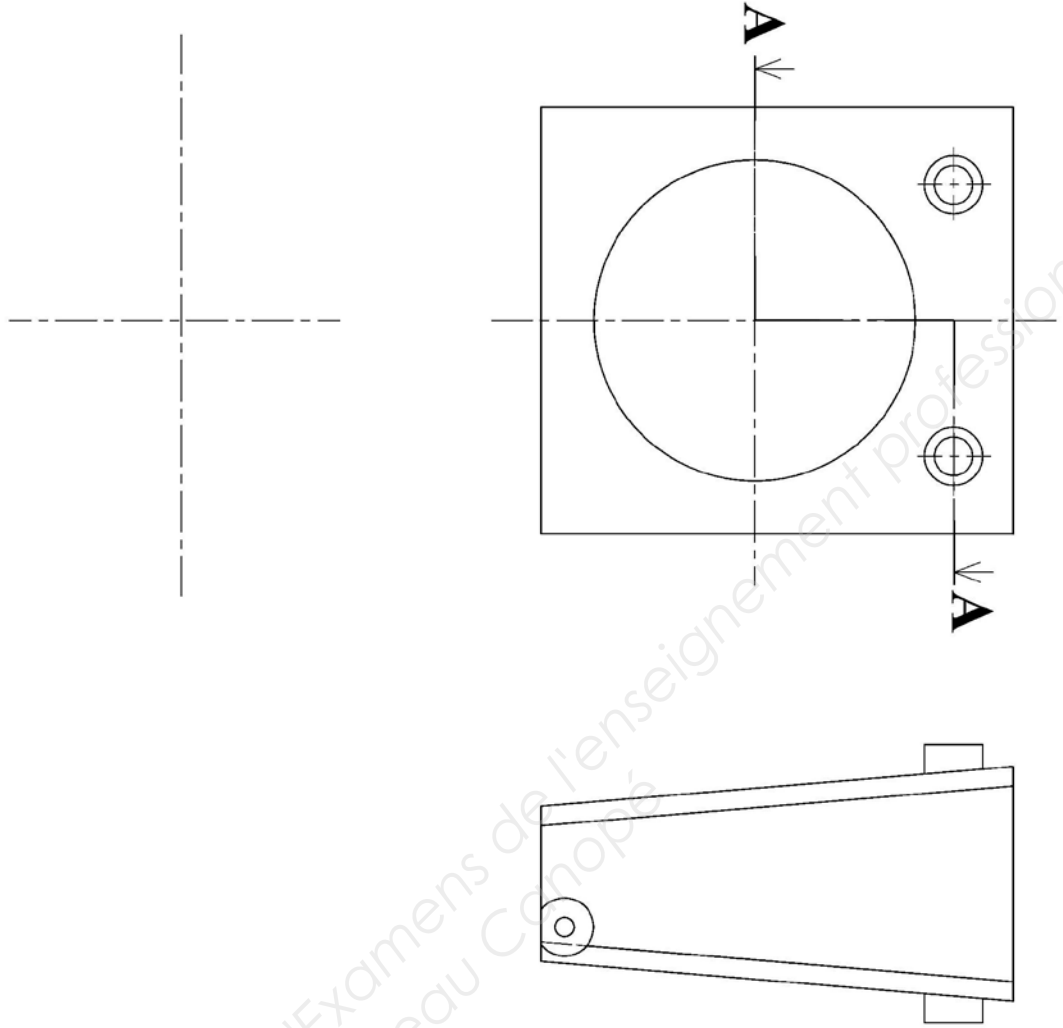
Brevet des métiers d'art : art du bijou et du joyau		SESSION 2017
E.1 – Épreuve professionnelle et technologique	Durée totale : 32 h 00	Coefficient : 8
SUJET 1 <sup>ère</sup> partie : étude du produit	Durée : 8 h 00	Page 8/13

# Réalisation d'un dessin technique



Brevet des métiers d'art : art du bijou et du joyau		SESSION 2017
E.1 – Épreuve professionnelle et technologique	Durée totale : 32 h 00	Coefficient : 8
SUJET 1 <sup>ère</sup> partie : étude du produit	Durée : 8 h 00	Page 9/13

# Réalisation d'un dessin technique

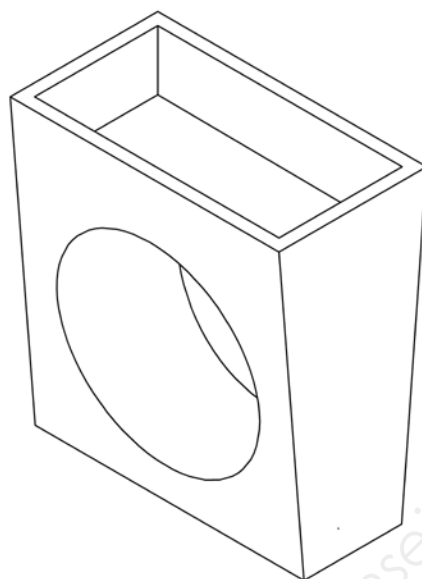


Echelle 3 : 1

Echelle : 3 : 1

Brevet des métiers d'art : art du bijou et du joyau		SESSION 2017
E.1 – Épreuve professionnelle et technologique	Durée totale : 32 h 00	Coefficient : 8
SUJET 1 <sup>ère</sup> partie : étude du produit	Durée : 8 h 00	Page 10/13

## Réalisation d'une maquette



- Votre projet gouaché est accepté. Votre responsable d'atelier vous demande de réaliser une maquette de présentation à l'échelle : 1 : 1.

- Vous devez :

fabriquer cette maquette de présentation dans le respect des consignes et du temps imparti, soit 4 heures.

### CRITÈRES D'ÉVALUATION :

- respect des dimensions
- respect du volume en cohérence avec le projet
- précision du tracé des empierrages
- dimensions des pierres plausibles
- qualité de la présentation
- finitions

Brevet des métiers d'art : art du bijou et du joyau		SESSION 2017
E.1 – Épreuve professionnelle et technologique	Durée totale : 32 h 00	Coefficient : 8
SUJET 1 <sup>ère</sup> partie : étude du produit	Durée : 8 h 00	Page 11/13

## Réalisation d'une maquette

On vous donne :

- un bloc de cire  $\Rightarrow$  26 mm x 25 mm x 12 mm
- une plaque de zinc  $\Rightarrow$  25 mm x 12 mm x 1 mm
- de la plastiline
- une plaque support en plexiglass  $\Rightarrow$  10 cm x 10 cm (percée en haut à gauche  $\varnothing$  4mm)

Travail demandé :

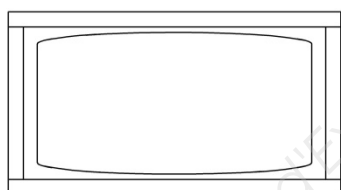
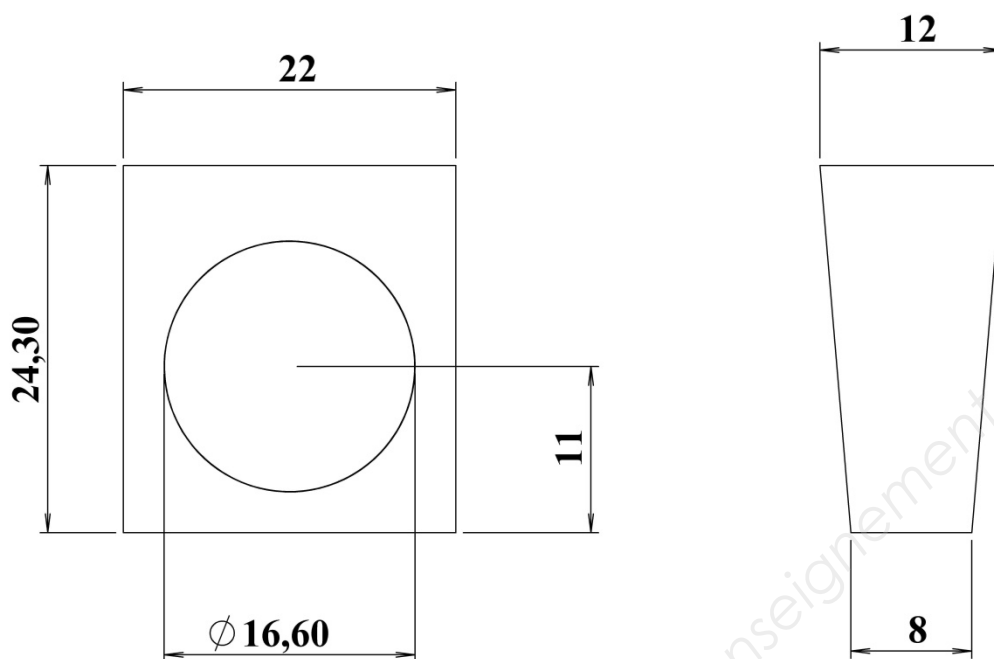
- Sculpter en cire le corps de bague, décaissage de 4 mm et 1,2 mm d'épaisseur.
- Le dessus de la bague sera travaillé dans du zinc et/ou de la cire à sculpter.
- En fonction de votre projet gouaché, vous devez positionner le dessus,
  - o 5 calibrés minimum (3 x 3 mm), l'empierrement en quinconce (minimum 10 pierres).
- Les empierres seront tracés soit au feutre indélébile noir, soit à l'acrylique blanche en fonction de votre projet.

Important :

- le tout sera positionné à l'aide de plastiline sur la plaque de plexiglass fournie.

Brevet des métiers d'art : art du bijou et du joyau		SESSION 2017
E.1 – Épreuve professionnelle et technologique	Durée totale : 32 h 00	Coefficient : 8
SUJET 1 <sup>ère</sup> partie : étude du produit	Durée : 8 h 00	Page 12/13

## Réalisation d'une maquette



Echelle : 2 : 1

Brevet des métiers d'art : art du bijou et du joyau		SESSION 2017
E.1 – Épreuve professionnelle et technologique	Durée totale : 32 h 00	Coefficient : 8
SUJET 1 <sup>ère</sup> partie : étude du produit	Durée : 8 h 00	Page 13/13